

产品规格书

X-6E0XPro 控制器

版本号：V1.0 发布时间：2025.2.27

目录

关于软件.....	1
特性.....	1
启用指南.....	2
安全须知.....	2
功能介绍.....	3
带载面积.....	3
支持传感器.....	3
灰度模式.....	3
无需网线.....	3
支持手机 APP 控制.....	3
节目回读.....	3
屏旋转.....	4
炫彩字.....	4
支持动态区.....	4
二次开发.....	4
技术规格.....	5
尺寸图示.....	6
接口图示.....	7

简介

感谢您购买本公司的 LED 控制卡，希望您能够尽情体验该产品的卓越性能。该 LED 控制卡的设计符合国际、行业标准，但如果操作不当，仍然可能造成人身伤害和财产损失。为了避免设备可能带来的危险，并尽可能从您的设备中获益，在安装、操作产品时，请遵守本手册中的相关使用说明。

关于软件

不得对本产品上安装的软件进行更改、反编译、反汇编、解密或者进行反向工程，以上行为均属违法。

特性

- ◆ 全功能设计，网络适配性强，强烈推荐在大型集群项目和复杂网络环境中使用；
- ◆ 支持各种全彩模组 (PWM 除外)，支持智能描点；
- ◆ 支持 256 级灰度，32MByte 存储容量；
- ◆ 标配 WiFi，板载天线，推荐无遮挡传输距离 $\leq 20\text{m}$ ；
- ◆ 标配温度/温湿度/亮度传感器接口；
- ◆ 支持炫彩字幕和炫动背景，支持视频动画，支持节目回读；
- ◆ 涂敷 UV 三防胶，国标双 85 防护等级，防尘、防潮、防静电、防盐雾；
- ◆ $-40^{\circ}\text{C} \sim 80^{\circ}\text{C}$ 环境温度，3.5V-5.5V 宽电压，7*24 小时不断电， $\leq 0.3\%$ 故障率。

启用指南

安全须知

- ◆ 本产品电源的输入电压 5V，电压范围 3.5V ~ 5.5V，请严格保证 X-6EXPro 系列的电源质量。
- ◆ 当您要连接或者拔除任何信号线或者控制线时，请确认所有的电源线已事先拔掉。
- ◆ 当您要加入硬件设备到本产品中或者要去除本产品中的硬件设备时，请确认所有的信号线和电源线已事先拔掉。
- ◆ 在进行任何硬件操作之前，请事先关闭控制卡电源，并通过触摸接地表面来释放您身上的静电。
- ◆ 请在干净、干燥、通风的环境中使用，不要将本产品放入高温、潮湿等环境中使用。
- ◆ 本产品为电子类产品，请远离火源、水源以及易燃、易爆的危险品。
- ◆ 本产品内有高压部件，请不要打开机箱或者自行对本设备进行维修。
- ◆ 如发现有冒烟、异味等异常情况，请立刻关掉电源开关，并与经销商联系。

功能介绍

新六代图文控制器 X-6EXPro 系列是单核无线 wifi 控制器 X 系列产品之一。产品集成度高、信号灵敏度高、数据传输速度快，便于安装和使用等特点。X-6EXPro 系列硬软件全面升级，基于强大硬件平台，全系列标配 WiFi，支持 256 级灰度，支持炫彩字幕和炫动背景，支持视频动画，32MByte 存储容量。新六代系列产品大幅提升画面左移速度。支持视频动画，大幅提升全彩显示效果。产品标配温度/温湿度传感器接口。

WiFi 控制卡因免布线、手机操作快捷的优势受到了终端用户的欢迎。

带载面积

产品支持各种面积 LED 显示屏，单色/双色/三基色 128K 点；显示模式：2048*64、1024*128、512*256。最大宽度 2048 点，控制面积灵活，显示功能丰富，性价比超高。

支持传感器

产品均标配温度/温湿度/亮度传感器接口，通过连接温度/温湿度/亮度传感器，可以精确测量并显示温度、湿度或者亮度值。为客户在需要严格控制温度，湿度，亮度的场所提供精准无误的数据参考。

灰度模式

支持无灰度、4 级灰度、16 级灰度、256 级灰度，无灰度：推荐单色/双色/三基色 $\leq 128K$ 点、4 级灰度：推荐单色/双色/三基色 $\leq 64K$ 点、16 级灰度：推荐单色/双色/三基色 $\leq 32K$ 点、256 级灰度：单色/双色/三基色 $\leq 16K$ 点，可根据不同的应用场景选择适合的灰度模式。

无需网线

X-6EXPro 系列无线 LED 控制器将真正实现了产品无线连接，用户可以节约成本，省去购买网线的支出，有效节省能源消耗，并且也省去了繁琐的布线工程，性价比大幅提高。

支持手机 APP 控制

支持 WIFI STA 和 AP 模式，用户可以开启控制器 WIFI 功能，连接外部 wifi 网络，实现无线 wifi 通讯。

用户可以安装屏小果 手机 APP 软件，通过手机 APP 可以搜索，添加屏幕，控制开关机、亮度，音量等。编辑节目，添加文本，图片，时间区、计时区，发送节目等功能都可以轻松实现。软件支持单屏幕模式和多屏幕模式；支持模板功能和云素材库。

节目回读

支持节目回读功能，可以将控制卡中的节目回读手机 APP 中，用户可以再次修改编辑节目内容。

屏旋转

屏幕可以旋转角度显示画面，旋转角度可以选择为 90°、180°、270°。

炫彩字

软件支持炫彩字，可以将文字设置不同的炫彩风格，以及设置各种炫彩的显示背景。为客户编辑播放节目时提供了丰富多彩吸引人眼球的配置选择。满足了客户不同的编辑需求和适用场合，大大提高了节目的播放效果。

支持动态区

支持多组动态区域，支持信息实时刷新。

二次开发

提供支持 WINDOWS/LINUX/ANDROID/iOS 等主要操作系统的二次开发包，包括各种动态库、通讯协议、测试例程等。支持 JAVA/C/C++/C#/Delphi 等主流编程语言，支持用户在各种平台进行二次开发，

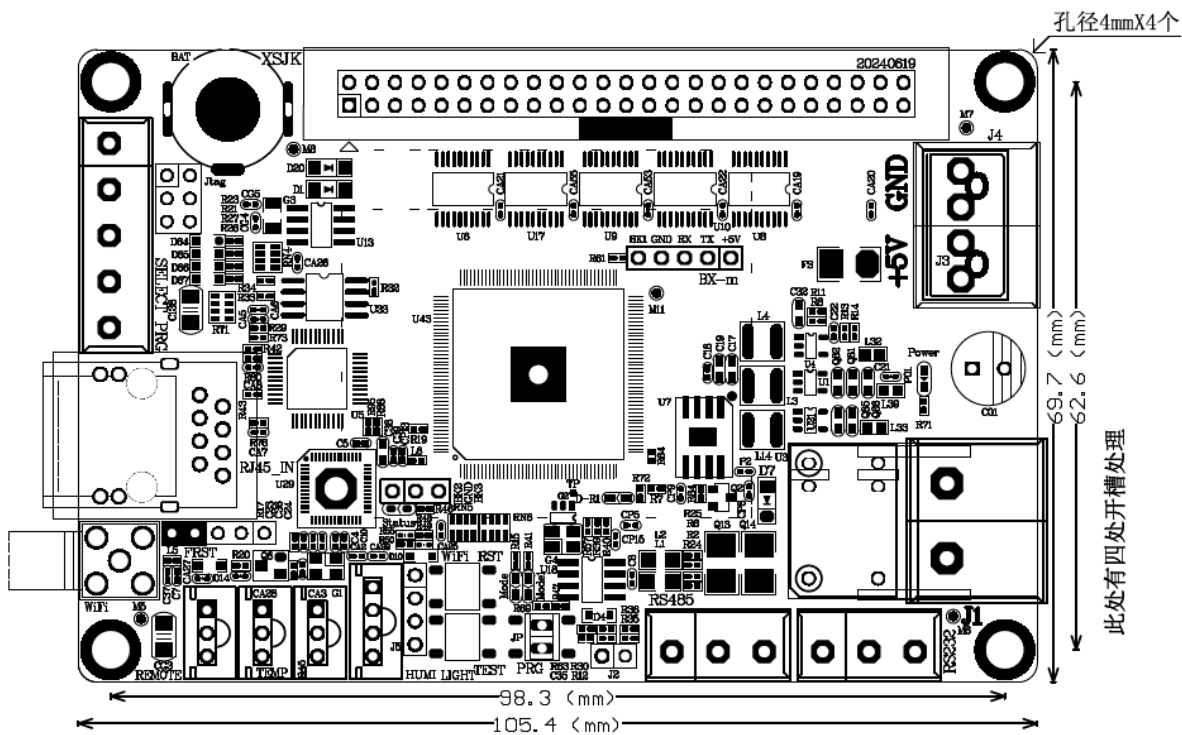
技术规格

技术参数	
控制点数	无灰度下单色/双色/三基色 128K 点
显示模式	2048*64、1024*128、512*256
存储容量	32MByte
适配范围	各种规格的 LED 显示屏
软件功能	分组集群管理、多节目编辑、多区域显示、多种语言版本
节目数量	支持 256 个节目，每个节目划分为 32 个区域
区域类型	天气区、图文区、字幕区、农历区、时间区、模拟表盘区、正负计时区、温度区、湿度区
时钟显示	农历、模拟表盘、中英文时钟、正负计时 (均支持多组显示)
通讯接口	无线 wifi
显示接口	1 组 50PIN
传感器支持	标配温度/温湿度/亮度传感器接口
亮度调节	16 级亮度调整，支持 2 种亮度调整模式：手动调亮和分时段自动调亮

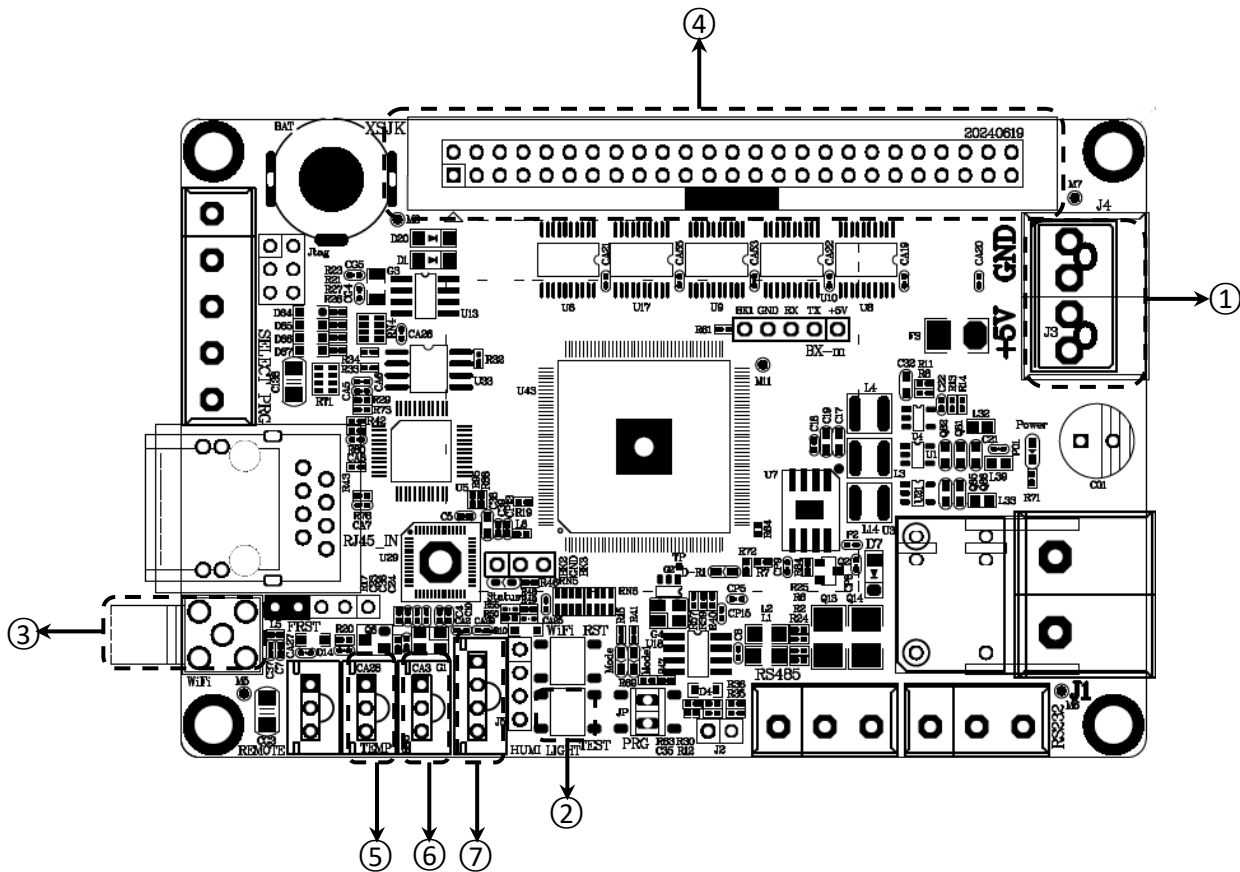
整机规范	
输入电源	5V (3.5V ~ 5.5V 宽工作电压)，请严格保证 X-6EXPro 系列的电源质量
整机功耗	≤2W
工作温度	-40℃ ~ 80℃

无线通讯	
通讯协议	数据无线透明传输； 支持 802.11b/g/n 无线标准； 支持心跳信号，wifi 连接指示；
传输距离	推荐无遮挡传输距离≤20m
无线标准	802.11 b/g/n
工作频段	2.412GHz-2.484GHz
配置天线	板载内置天线

尺寸图示



接口图示



接口说明		
1	电源端子	5V 电源接口，直流电压输入，支持 3.5V ~ 5.5V 宽工作电压
2	TEST	测试按钮
3	WIFI	WIFI 天线
4	50PIN 接口	50PIN 接口 (XSJK)
5	TEMP	温度传感器接口
6	HUMI	温湿度传感器接口
7	LIGHT	亮度传感器接口

上海仰邦科技股份有限公司

地址：上海市徐汇区钦州北路 1199 号 88 幢 7 楼

网址：www.onbonbx.com

昆山光电产业基地

地 址：江苏省昆山市开发区富春江路 1299 号



仰邦微信公众号